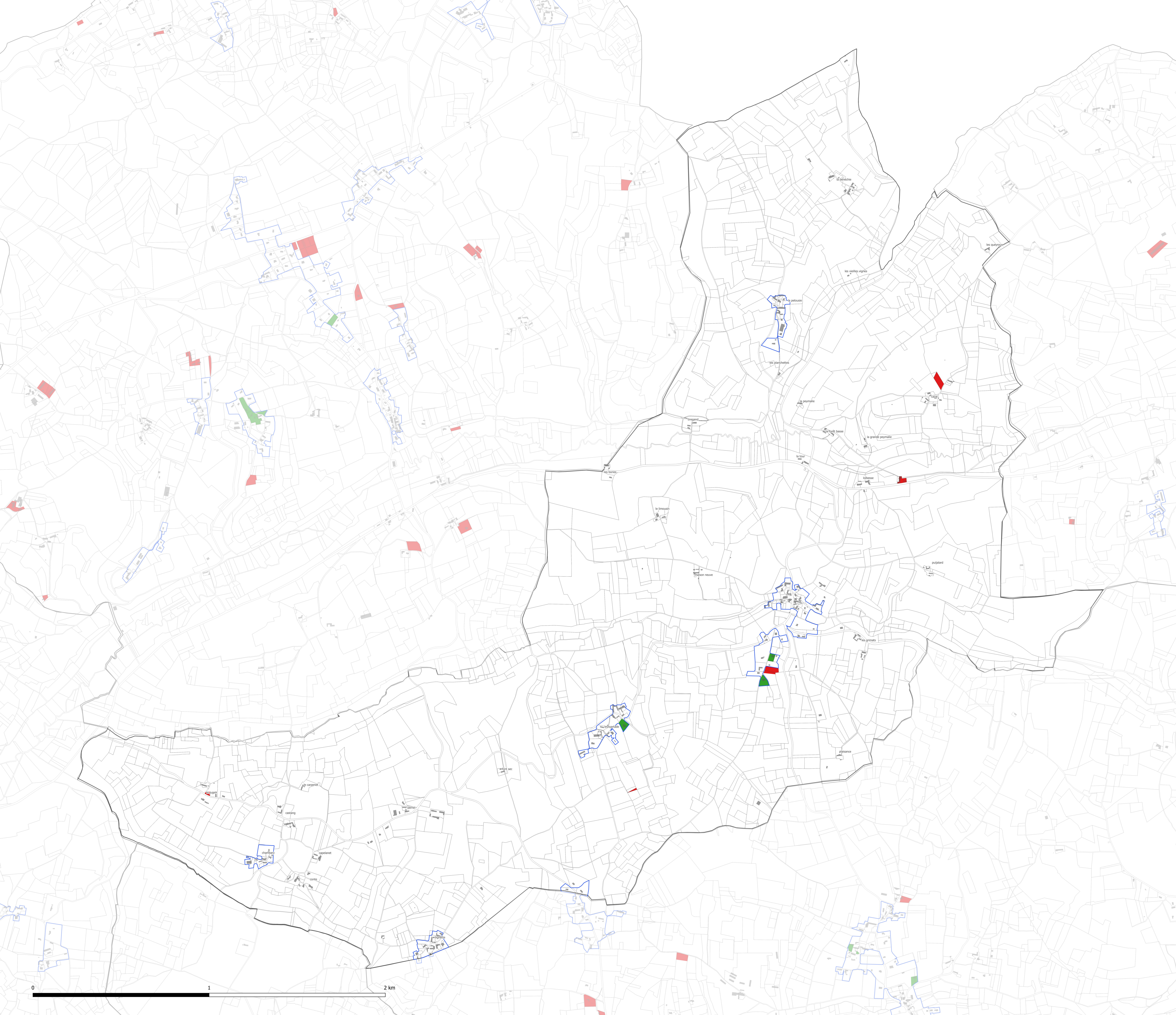


Enveloppe urbaine 2011

Consommation foncière

En intensification

En extension



CITADIA
13 Rue Edouard Belin, 42000 MONTAUBAN / Tél. 05.63.32.11.40 / Fax. 05.63.32.21.07 / www.citadia.com
[INTELLIGENCE DES TERRITOIRES]



Saint-Marcel-du-Périgord

**PLAN LOCAL
D'URBANISME
intercommunal**

Consommation foncière 2011-2021

Annexe

Echelle : 1:6 844

Maître d'ouvrage : Communauté de Communes Bastides Dordogne Périgord
Mission: PLUI de la Communauté de Communes Bastides Dordogne Périgord
Sources: DGFIP 2023
Réalisation: Citadia Conseil le 09.11.2023

