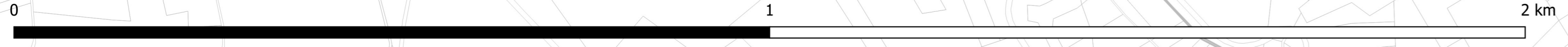
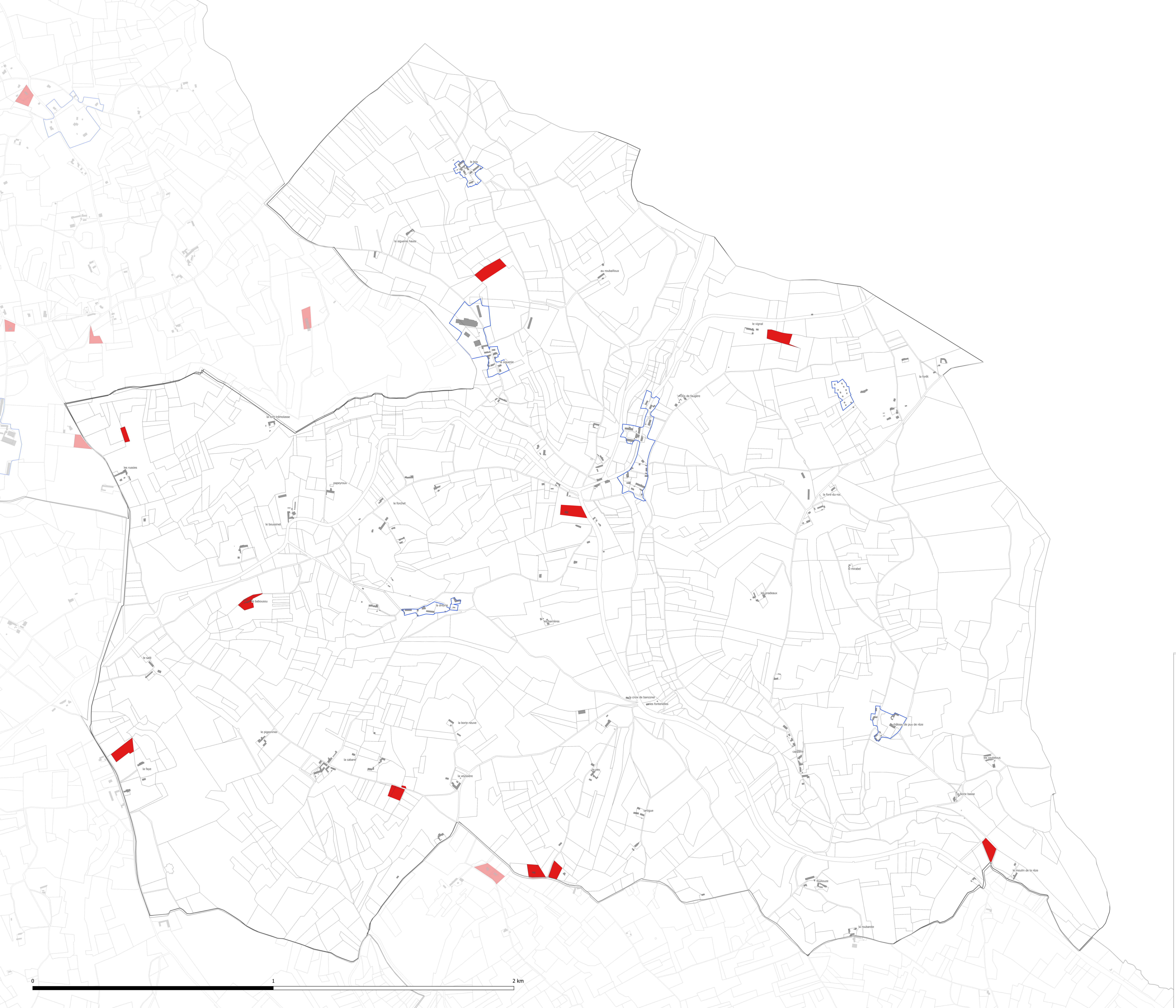


- Enveloppe urbaine 2011
- Consommation foncière**
- En intensification
- En extension



CITADIA
Crédit Conseil - 12 Rue Edouard Bellet, 65000 MONTAUBAN / Tél. 05.63.32.11.40 / Fax. 05.63.32.07 / www.citadia.com

INTELLIGENCE DES TERRITOIRES

Communauté de Communes
Bastides Dordogne Périgord

Pezuls

PLAN LOCAL D'URBANISME intercommunal

Consommation foncière 2011-2021

Annexe

Echelle : 1:4981

Maitre d'ouvrage : Communauté de Communes Bastides Dordogne Périgord
Mission: PLUI de la Communauté de Communes Bastides Dordogne Périgord
Sources: DGFIP 2021

Réalisation: Citadia Conseil le 09.11.2023