

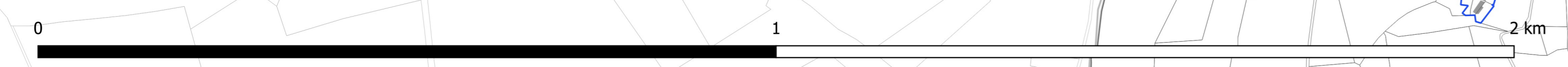
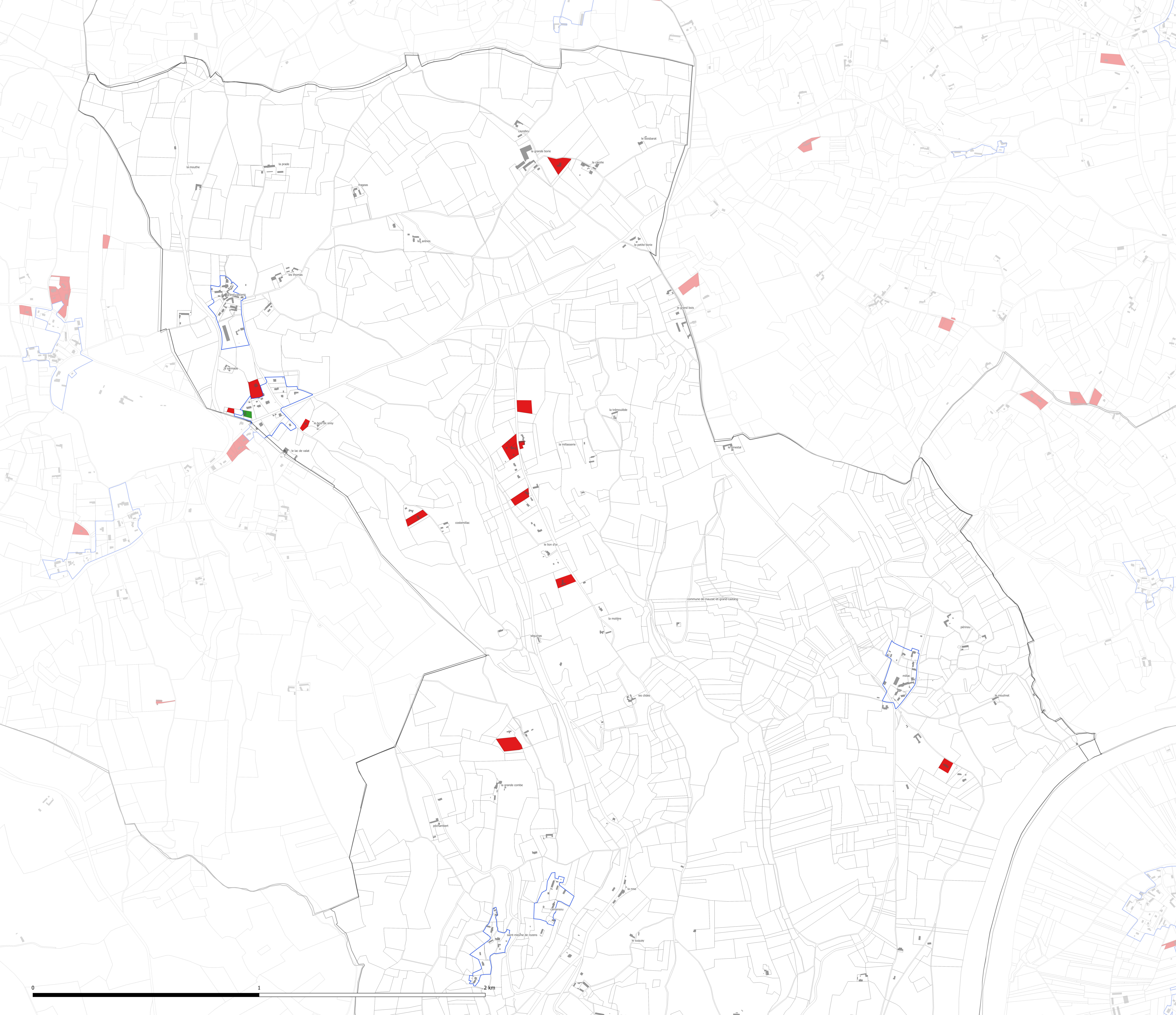


Enveloppe urbaine 2011

**Consommation foncière**

En intensification

En extension



CITADIA  
13 Rue Edouard Belin, 42000 MONTAUBAN / Tel : 05.63.32.11.40 / Fax : 05.63.32.21.07 / [www.citadia.com](http://www.citadia.com)  
[INTELLIGENCE DES TERRITOIRES]



**Mauzac-et-Grand-Castang Nord**

**PLAN LOCAL  
D'URBANISME  
intercommunal**

**Consommation foncière 2011-2021**

Annexe

Echelle : 1:5 332

Maître d'ouvrage : Communauté de Communes Bastides Dordogne Périgord  
Mission: PLUI de la Communauté de Communes Bastides Dordogne Périgord  
Sources: DGFiP 2023  
Réalisation: Citadia Conseil le 09.11.2023