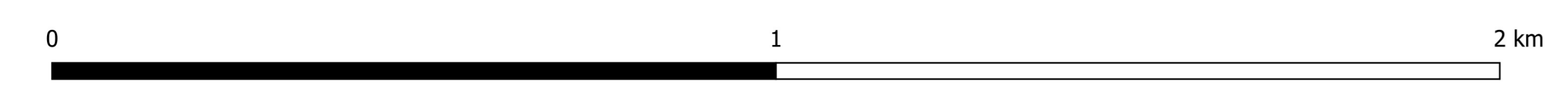
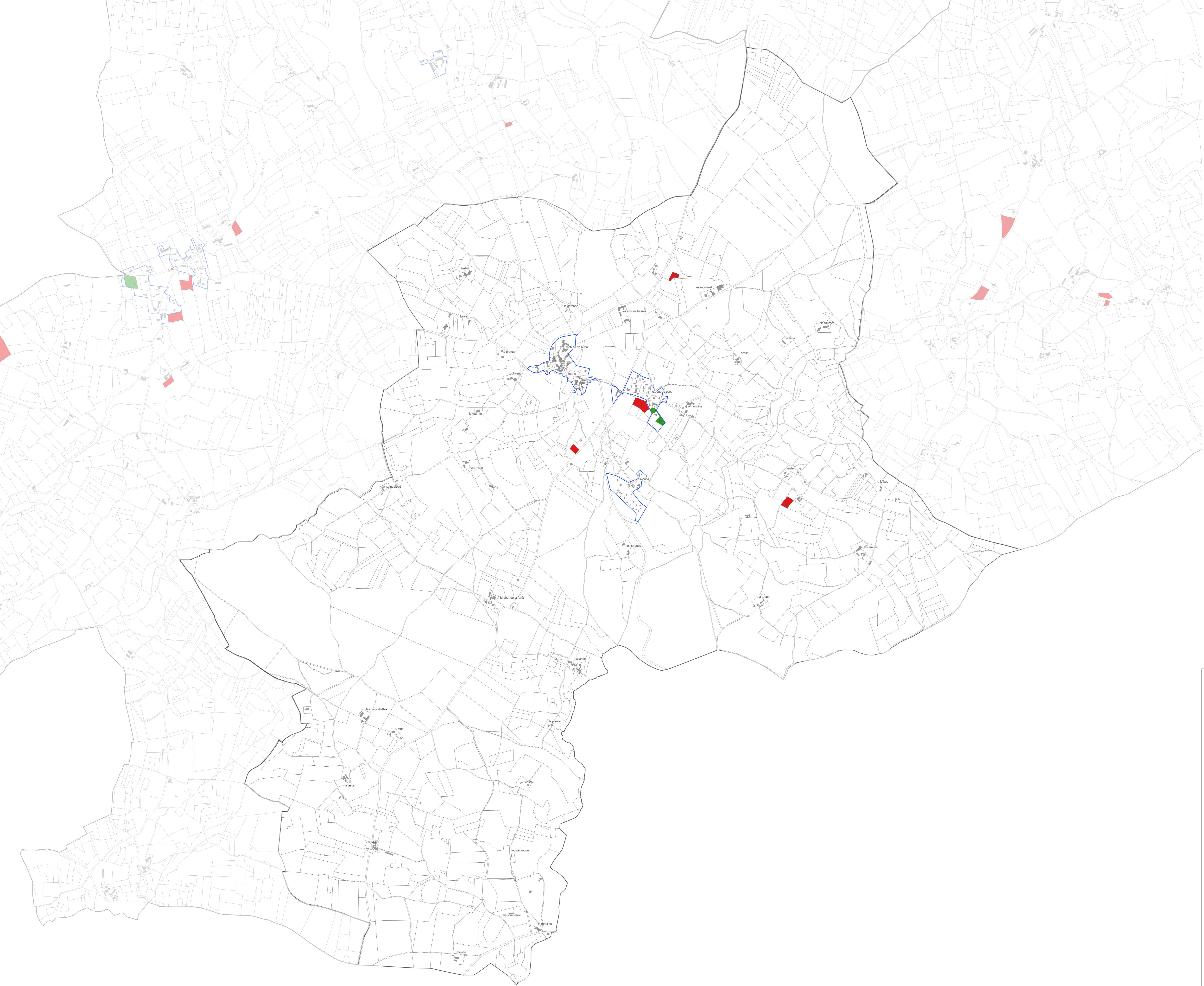




- Enveloppe urbaine 2011
- Consommation foncière**
- En intensification
- En extension



CITADIA
 Citadix Conseil - 13 Rue Edouard Belin, 42000 MONTAUBAN / Tél : 05.63.32.11.40 / Fax : 05.63.32.21.07 / mail : info@citadix.com



**Communauté
de Communes
Bastides
Dordogne
Périgord**

Biron

PLAN LOCAL D'URBANISME intercommunal

Consommation foncière 2011-2021

Annexe

Echelle : 1:7434

Maitre d'ouvrage : Communauté de Communes Bastides Dordogne Périgord
 Mission: PLUI de la Communauté de Communes Bastides Dordogne Périgord
 Sources: DGFiP 2023
 Réalisation: Citadix Conseil le 09.11.2023