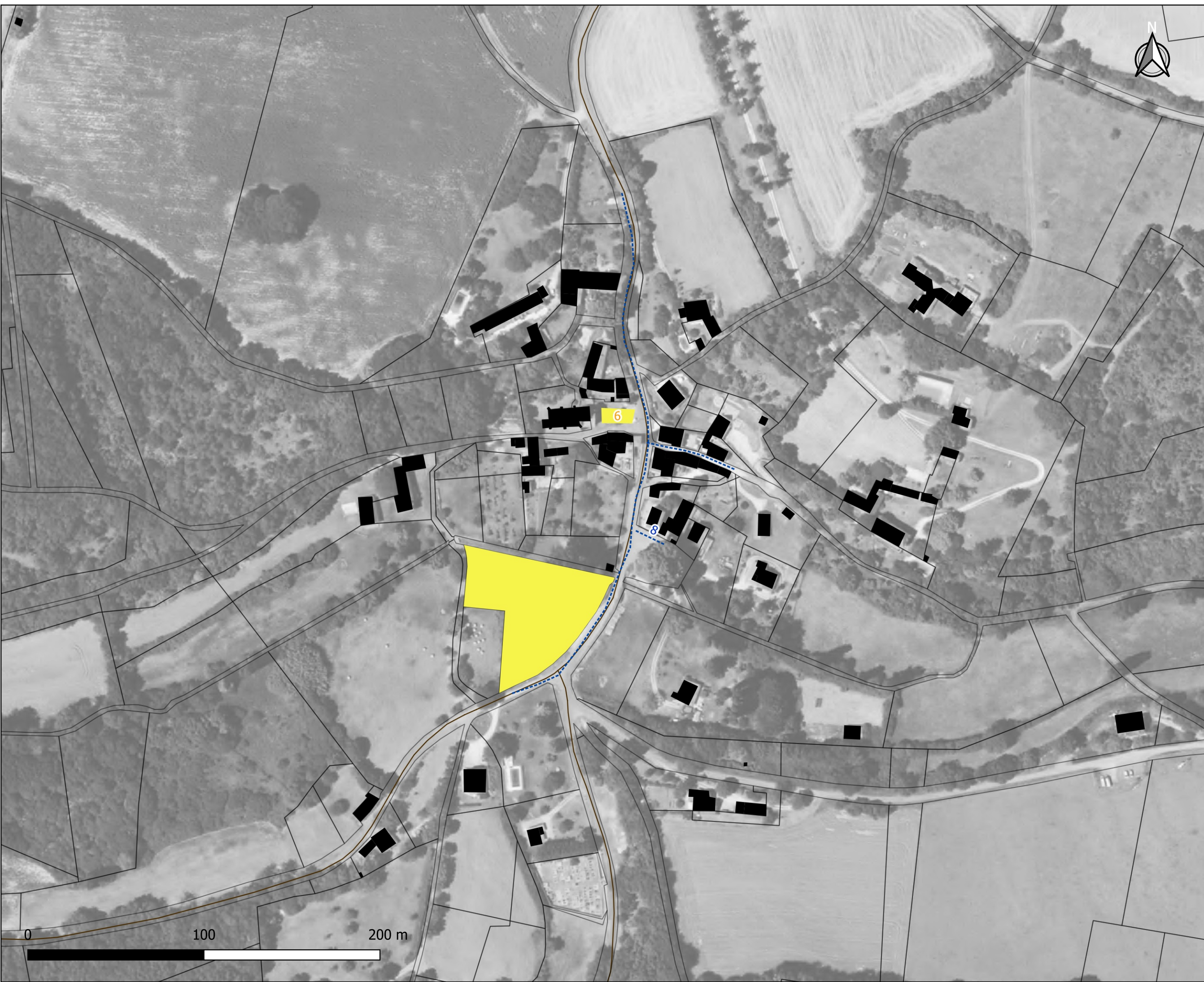


Atlas des stationnements Commune de Saint-Marcel-du- Périgord



Légende

- arrêt de bus
 - emplacement velo
 - stationnement linéaires
 - parking surfacique
- Le numéro correspond au nombre d'emplacement de stationnement.

Maître d'ouvrage : Communauté de Communes des Bastides Dordogne Périgord
Mission: PLUi de la Communauté de Communes des Bastides Dordogne Périgord
Sources: BD TOPO® et BD Parcellaire® 2016: Institut National de l'Information Géographique et forestière©
RPG® 2017: ASP©
Réalisation: Citadia Conseil© le 28.10.2019