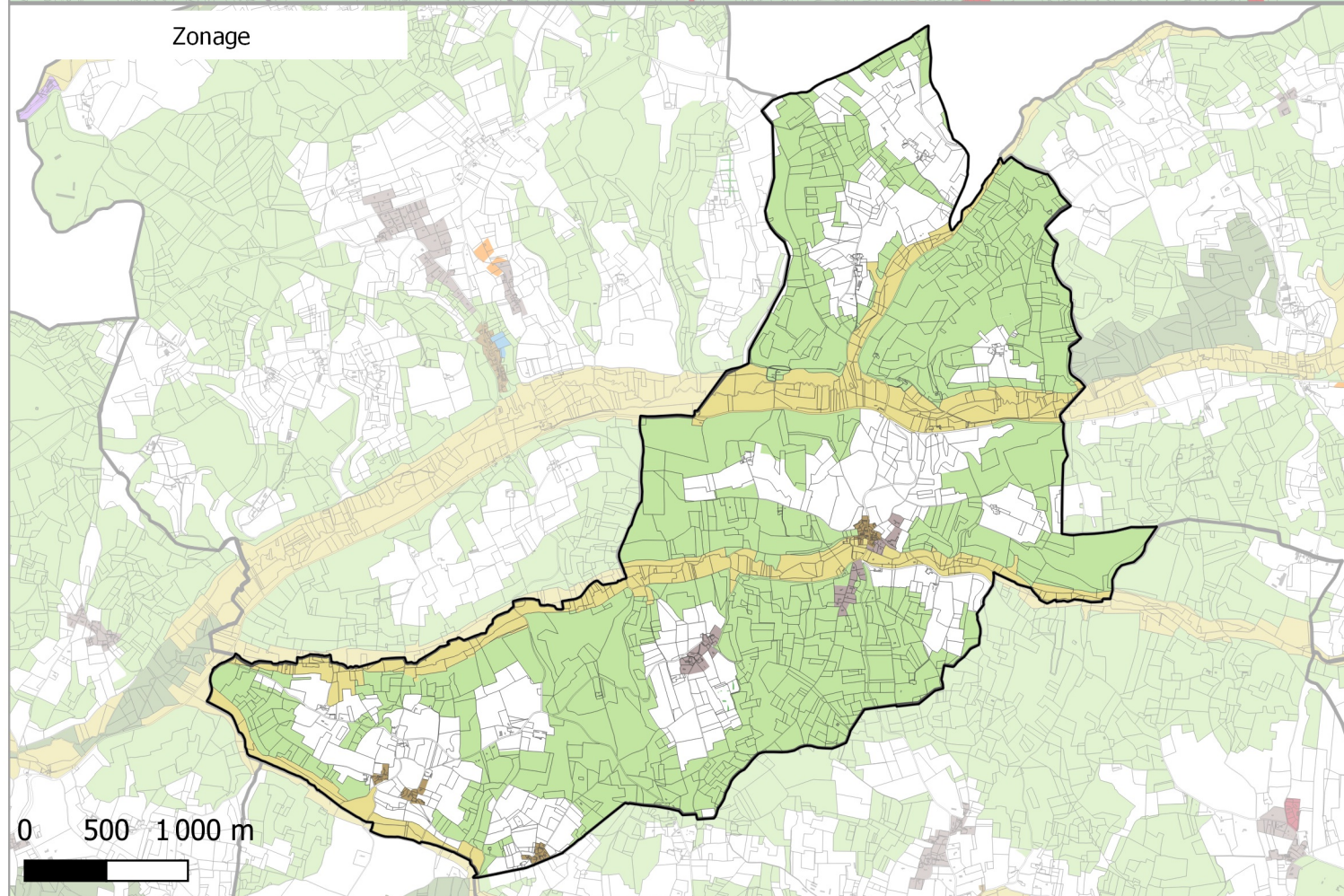
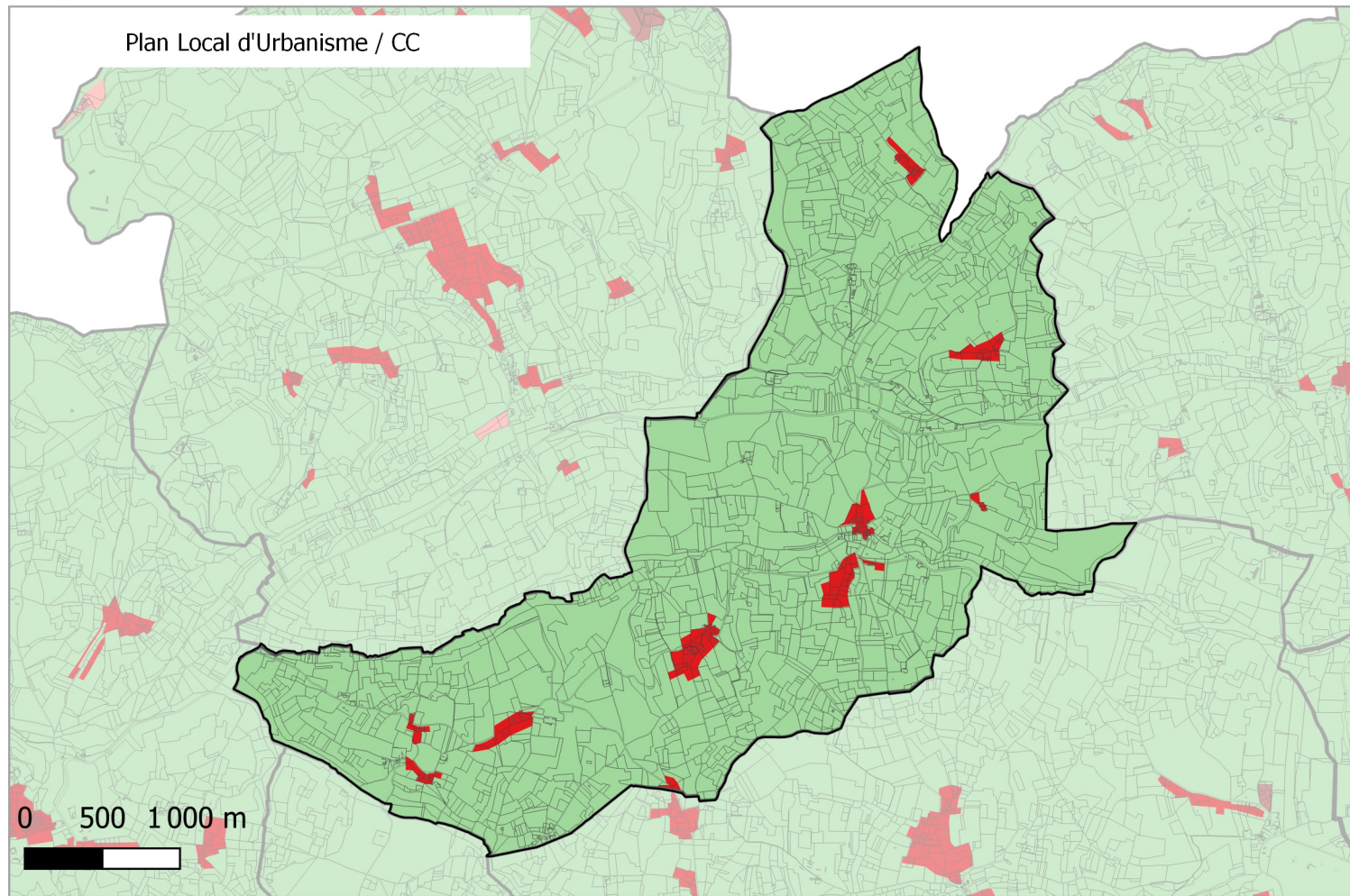
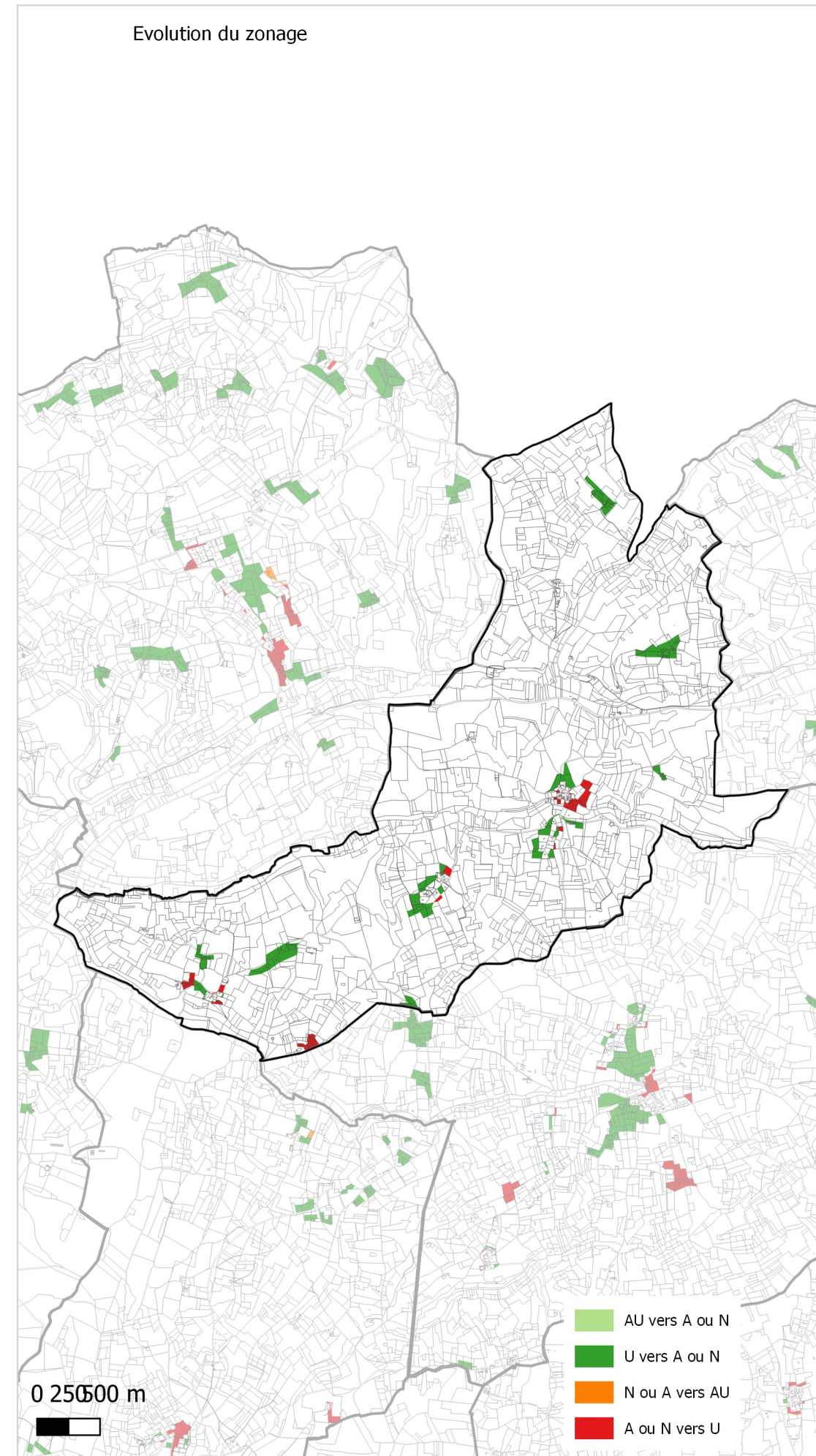


Evolution du zonage de la commune de: ST-MARCEL PERIGORD



- UA
- UB
- UBe
- UBz
- UC
- UD
- UT1
- UT2
- UT3
- UX
- UY
- Zones 1AU diversses
- 2AU
- A
- Ap
- N
- Nh
- Ni
- NK
- NKi
- NL
- NLi
- Nn

- UA
- UB
- UC
- UD
- UE
- UT
- UY
- 1AUH habitat
- 1AUY économique
- 1AUE équipement
- 1AUS habitat spécifique
- 1AUM mixte
- 1AUT touristique
- 2AUH habitat
- 2AUT touristique
- STECAL économique
- STECAL touristique/loisirs
- STECAL habitat
- Agricole
- Atvb
- N
- Ntvb
- Npv
- Ng



- AU vers A ou N
- U vers A ou N
- N ou A vers AU
- A ou N vers U