

# STATION D'ÉPURATION DE MONPAZIER



**Montant des travaux**

**1 280 608 € HT**

**Durée des travaux**

**15 mois**

**Mise en Service de l'installation**

**Juillet 2021**

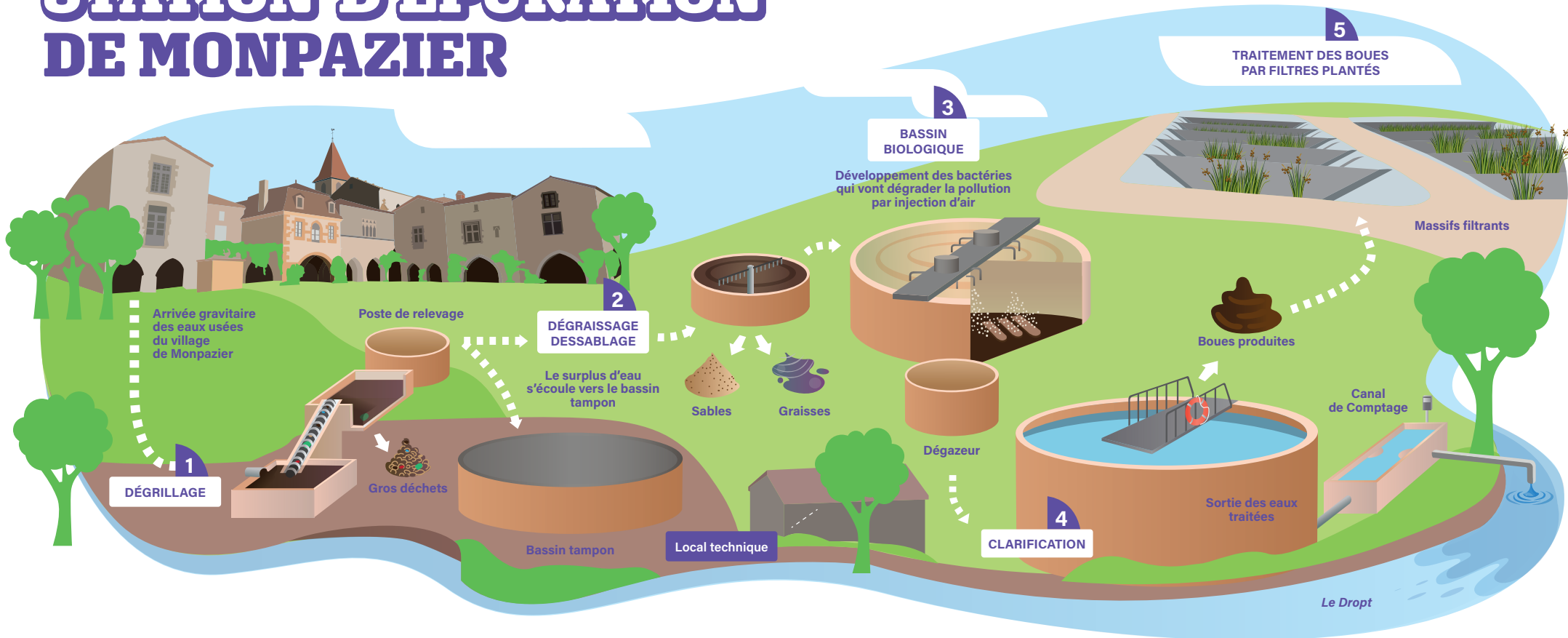
**Réception des ouvrages**

**Avril 2022**

 **opure**



# STATION D'ÉPURATION DE MONPAZIER



**La nouvelle station d'épuration de Monpazier reçoit et traite l'intégralité des eaux usées de la commune pour une restitution au milieu naturel.**

**Sa capacité de 1 600 EH** lui permet de répondre aux fortes variations de charges en période estivale sans dégradation de la qualité de l'eau traitée.

**Les eaux usées brutes sont dégrillées, dégraissées et dessablées** avant d'être traitées par voie biologique. Le procédé d'épuration par boues activées qui est mis en œuvre, permet de maintenir et de garantir une excellente qualité du rejet avec l'élimination complète de l'azote.

**L'oxygène nécessaire à l'élimination des composés polluants est produit** au niveau du bassin aéré par deux turbines de surface entièrement capotées. L'ouvrage de clarification finale permet la séparation de l'eau traitée et des boues par décantation naturelle.

**Les boues biologiques produites sont extraites et déshydratées** sur site par une filière végétale (filtres plantés de roseaux). Lors des événements pluvieux les eaux pluviales excédentaires sont stockées par un bassin tampon pour être traitées ultérieurement.

L'installation est entièrement automatisée, elle est exploitée par les agents de la Communauté des Communes Bastide Dordogne.

## Quelques caractéristiques techniques de l'installation :

- Volume journalier ..... **264 à 345 m<sup>3</sup>/j** en temps de pluie
- Débit de pointe instantané ..... **140 m<sup>3</sup>/h** maximum
- Volume du bassin aéré ..... **360 m<sup>3</sup>**
- Diamètre du clarificateur ..... **14,50 m** intérieur