

Sommaire

Ce guide définit les règles fondamentales d'utilisation du logotype CCBDP. La récurrence de leur application contribuera à la visibilité, la lisibilité et la cohérence de l'image du territoire Bastides Dordogne Périgord auprès de ses audiences.

Ces règles, très simples, doivent donc être systématiquement respectées.

Préambule	3
Le Logotype	4
Proportions	5
Equilibre & espaces	6
Les couleurs	7 / 8
La typographie d'accompagnement	9
Sur un visuel ou un fond de couleur	10
Les interdits	11
Zone de protection et rapport de taille	12
La papeterie	13
Signature mail	14
Univers graphique	15
Papier en tête	16
Carte de visite	17
Carte de correspondance	18
Enveloppe	19

2021 - Identité Visuelle de la communauté de communes BASTIDES Dordogne PÉRIGORD

Fort de son capital historique, environnemental, patrimonial et culturel, le Territoire de la CCBDP possède de nombreux atouts. Ce territoire bénéficie d'une image partagée au niveau touristique, celle d'un cadre de vie exceptionnel aux abords de la rivière espérance, de ses bastides, abbayes, châteaux, grottes et forêts. Dès lors, cette identité est intrinsèquement porteuse de valeurs de qualité de vie, fruit de cet héritage historique et culturel fort.

L'enjeu principal d'une identité visuelle d'un territoire est de rendre lisible l'institution et ses actions. Dans ce contexte, la fonction signalétique du logotype est extrêmement importante. Il s'agit aussi de concevoir un signe qui soit le plus durable possible. En tant qu'emblème des plus belles bastides de France, il est apparu logique de capitaliser sur la symbolique de la structure géométrique parfaite de la bastide tout en traduisant graphiquement, de façon subtile, le patrimoine et la rivière Dordogne.

Le Logotype

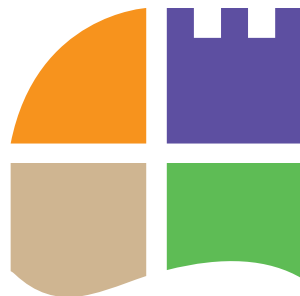
Le logotype

L'identité présentée dans ce guide est une œuvre de l'esprit créée sur mesure et uniquement dans le cadre d'une stratégie territoriale définie et d'un positionnement identitaire qui l'appuie. La propriété est cédée à la Communauté de Communes Bastides Dordogne Périgord et ne peut en aucun cas incarner un autre acteur ou service.

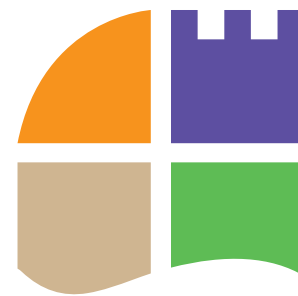
En dehors des différentes versions présentées dans ce guide, le logotype n'est pas modifiable.

Il est donc interdit de changer les couleurs, les typographies ou le positionnement de chacun des éléments. Toute déformation des proportions est également proscrite.

Deux propositions de composition du logotype sont disponibles en fonction des supports d'application : à la verticale et à l'horizontale.



Communauté
de Communes
**Bastides
Dordogne
Périgord**



Communauté
de Communes
**Bastides
Dordogne
Périgord**

Le logotype

Un équilibre et des proportions parfaites qui reprennent les structures architecturales des bastides.

Il est impératif de conserver les proportions, les espacements et les égalités de surfaces.



Les couleurs

En fonction des usages et des supports d'affichage, on utilisera les sources CMJN ou RVB.

CMJN / PANTONE

Pour tous supports imprimés et sérigraphiés (affiches, papeterie, catalogue, presse, ...)

RVB /

Pour tous supports web et digitaux (vidéo, site internet, réseaux sociaux, ...)

PRINT CMJN

WEB RVB



PANTONE 144C



C0 / M50 / J100 / N0



#f99121
R249 • V149 • B00



PANTONE 466C



C10 / M20 / J40 / N10



#d8c5a0
R216 • V197 • B160



PANTONE 266C



C75 / M80 / J0 / N0



#5845a8
R88 • V69 • B168



PANTONE 360C



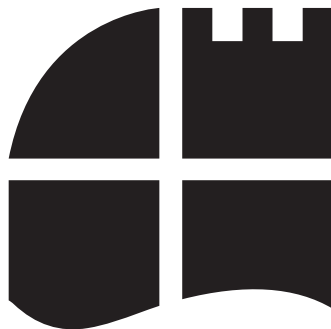
C65 / M0 / J90 / N0



#8abc55
R110 • V182 • B73

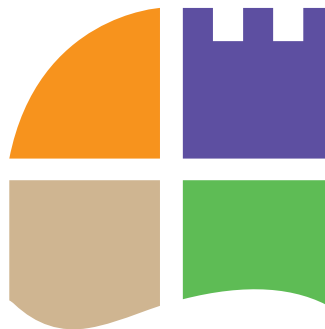
Les couleurs

Monochrome



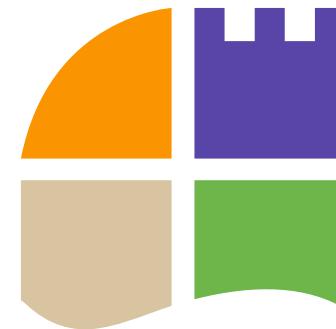
Communauté
de Communes
**Bastides
Dordogne
Périgord**

PRINT CMJN



Communauté
de Communes
**Bastides
Dordogne
Périgord**

WEB RVB



Communauté
de Communes
**Bastides
Dordogne
Périgord**

Les typographies

Jeu de typographies sous licences Adobe à usage
Print et Édition

Acumin Variable concept
pour tous les contenus texte.

Aglet slab
pour tous les titres et chapeaux

Variante gratuite utilisant des google fonts

Hind
pour tous les contenus texte.

Zilla slab
pour tous les titres et chapeaux

Acumin Variable concept

ABCDEFGHIJKLMNOPQRSTUVWXYZ

abcdefghijklmnopqrstuvwxyz1234567890,;:?!(@+="/*)

Aglet slab

ABCDEFGHIJKLMNOPQRSTUVWXYZ

abcdefghijklmnopqrstuvwxyz1234567890,;:?!(@+="/*)

Hind

ABCDEFGHIJKLMNOPQRSTUVWXYZ

abcdefghijklmnopqrstuvwxyz1234567890,;:?!(@+="/*)

Zilla slab

ABCDEFGHIJKLMNOPQRSTUVWXYZ

abcdefghijklmnopqrstuvwxyz1234567890,;:?!(@+="/*)

Sur un visuel ou un fond de couleur



Sur une photo, positionner le logotype sur les zones où les teintes sont les plus uniformes pour une meilleure lisibilité.



Sur des aplats de couleurs, positionner le logotype dans sa version monochrome blanche ou noire suivant la densité de la teinte.

Les interdits



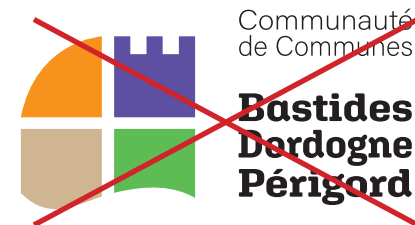
Modifier les couleurs
du logotype même en partie



Intégrer un filet autour
du logotype



Changer l'emplacement des
éléments du logotype



Modifier les espacements entre
les éléments du logotypes



Déformer le logotype



Épaissir les typographies



Changer les typographies



Utiliser le bloc texte seul
sans son iconographie

Les rapports de taille

ZONE DE PROTECTION DU LOGOTYPE

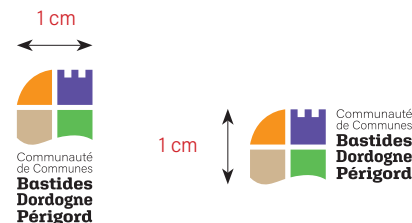
Cette zone correspond à l'espace obligatoire autour du logotype. Aucun élément ne doit venir perturber cet espace.

La zone de protection autour du logotype correspond à $1/2 x$ la largeur des icons



TAILLE MINIMALE DU LOGOTYPE

Pour rester lisible, la taille minimale d'utilisation du logotype ne doit jamais être inférieure à 1 cm de largeur ou de hauteur.



La papeterie

Les signatures e.mail



Communauté
de Communes
**Bastides
Dordogne
Périgord**

Bruno DESMAISON

5^{ème} Vice Président, chargé de la communication
Maire de Biron

06 80 32 85 81
bruno.desmaison@ccbdp.fr

ccbdp.fr



36 Bd Stalingrad • 24150 LALINDE
Tél. 05 53 73 56 20 • ccdp@ccbdp.fr

L'univers graphique



Palette d'iconographies qui illustrent le cadre de vie de la Communauté des Communes Bastides Dordogne Périgord.

Le papier en tête

Format 21 x 29,7 cm

Impression quadri recto

Papier type SOPORSET pre-print blanc laser 90g



Communauté
de Communes
**Bastides
Dordogne
Périgord**

Les cartes de visite

Format 5,5 x 8,5 cm
Impression quadri recto/verso
Papier Couché Mat 350g Condat

Privilégiez les tirages en amalgame



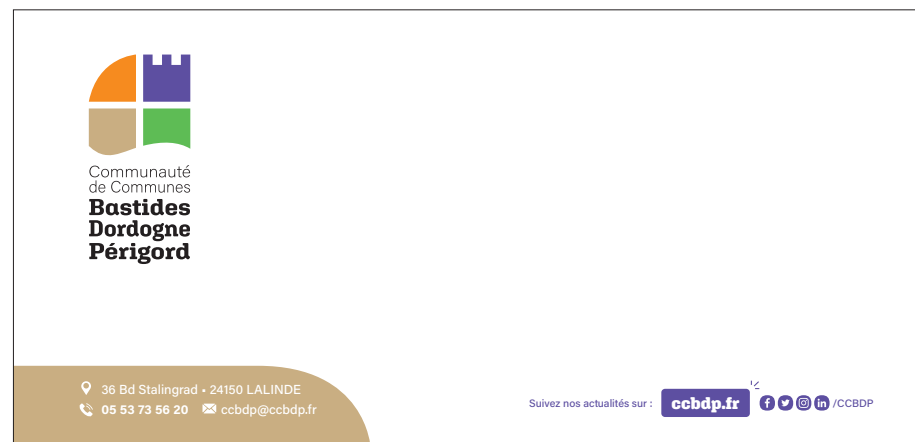
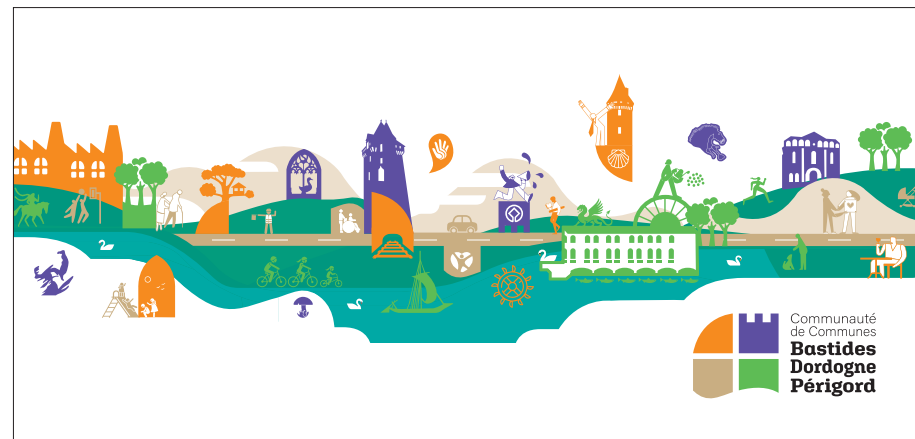
Les cartes de correspondance

Format 10 x 21 cm

Impression quadri recto/verso

Papier Couché Mat 350g Condat

Privilégiez les tirages en amalgame



Enveloppe

Format 11 x 22 cm
Impression quadri recto
Enveloppe blanche 90g



Communauté
de Communes
**Bastides
Dordogne
Périgord**

📍 36 Bd Stalingrad • 24150 LALINDE
☎ 05 53 73 56 20 ✉ ccbdp@ccbdp.fr



Communauté
de Communes

**Bastides
Dordogne
Périgord**

36 Bd Stalingrad - 24150 LALINDE
Tél. 05 53 73 56 20 - E.mail : ccbdp@ccbdp.fr

ookpik[®]

créateur d'idées chouettes

www.ookpik.fr