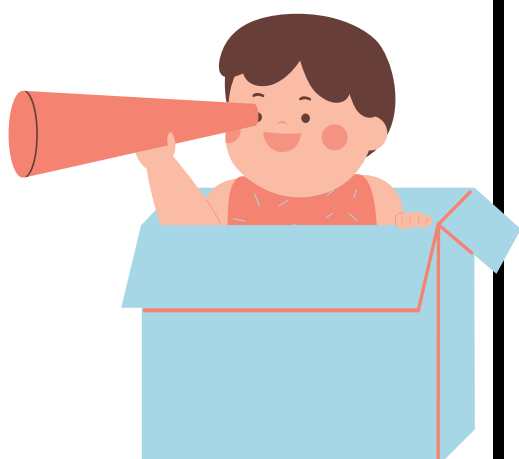
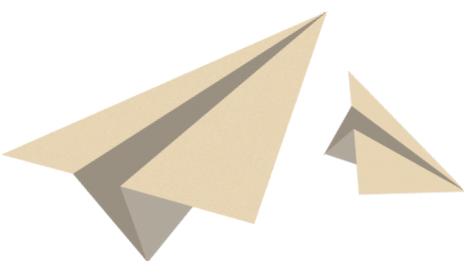


# Les infos pratiques



## LES TARIFS & PAIEMENTS

TARIFS ALSH CCBDP	JOURNEE	1/2 JOURNEE	1/2 J. REPAS	REDUCTIONS
QF < 622	8.32€	4.15€	6.65€	- 2 enfants = -5%
623 < QF < 800	7.45€	3.55€	6.05€	- 3 enfants = - 10%
801 < QF < 1200	8.05€	3.55€	6.05€	<u>SUPPLEMENTS</u>
QF > 1201	9.25€	4.65€	7.15€	2€ pour les sorties exceptionnelles

Un tarif spécifique est appliqué pour les communes hors CCBDP ou non participantes  
Informations complémentaires sur notre site internet

- Les tarifs sont appliqués en fonction de votre quotient familial
- Si vous bénéficiez d'aides, merci de nous transmettre vos attestations d'aides aux temps libres au plus vite

## LE REPOS

- Chez les petits (- de 4 ans), une sieste est proposée. S'ils ne dorment pas les enfants sont levés à 14h. Les 5-6 ans peuvent s'allonger s'ils le souhaitent.
- Chez les plus grands (6-12 ans), après le repas, un temps de repos de 30 minutes est aménagé avec des coins calmes : lecture, jeux de société, mandalas ...
- Merci de nous fournir ce qui vous semble nécessaire pour que le repos de votre enfant soit optimal (sucette, doudou, couverture ...).

## L'ENCADREMENT

- Une équipe d'animation diplômée : BAFA, BAFD, PSC1 (premier secours), animateur territorial, et surveillant de baignade

Contactez nous au 05.53.22.34.38  
Suivre notre actualité sur  
[www.ccbdp.fr](http://www.ccbdp.fr) / enfance